

SUPPORT DE CHARGEUR POUR VÉHICULES ÉLECTRIQUES

Le piédestal pour chargeur de véhicules électriques de SNOCC (P1) a été conçu pour accommoder la grande majorité des chargeurs électriques de niveau 2 sur le marché.

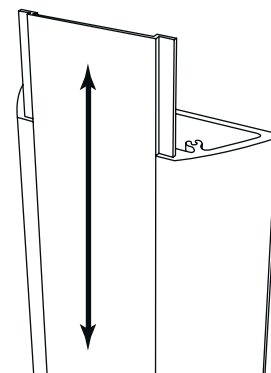
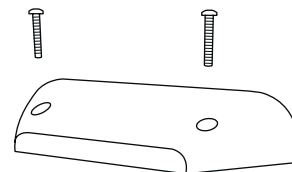
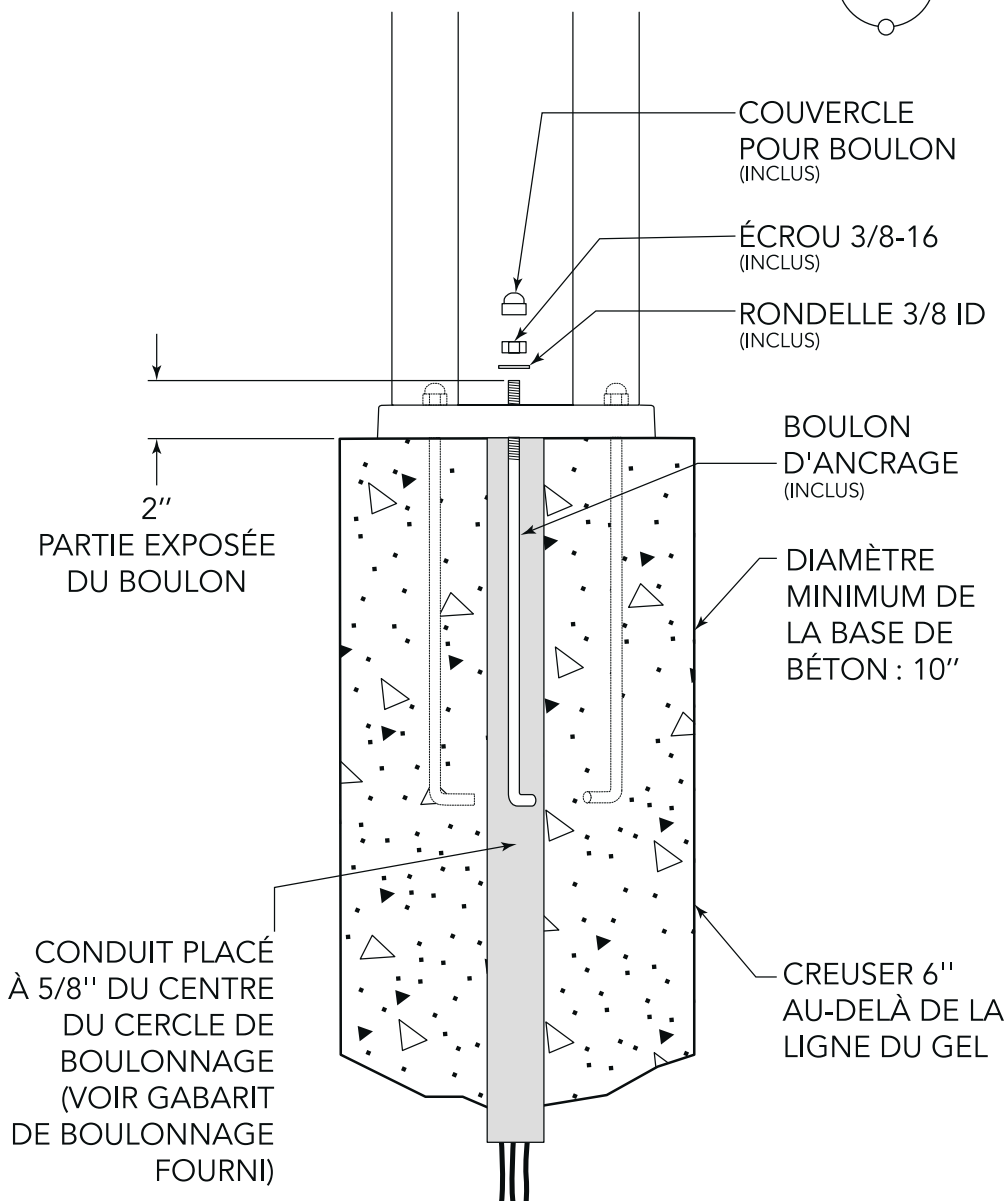
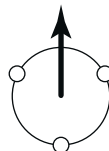
Ce piédestal est disponible avec unité d'éclairage au DEL (en option) contrôlée automatiquement par un capteur à cellule photoélectrique.

NOTE : Veuillez vous référer au manuel d'instruction de votre chargeur pour l'installation complète.

INSTALLATION RECOMMANDÉE DES BOULONS D'ANCRAGE

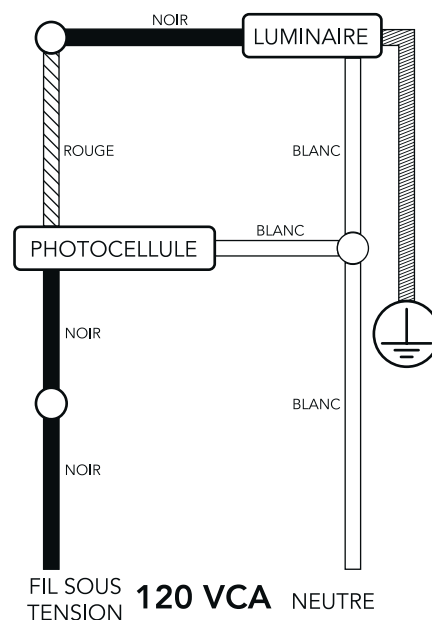
1. Insérer les boulons d'ancrage (inclus) dans le béton frais.
Pour une résistance accrue, ajoutez des barres d'armature autour des boulons d'ancrage.
2. Une fois que le béton a durci, positionnez le piédestal.
3. Installez les rondelles et les écrous.

LE CHARGEUR
SERA ORIENTÉ
DANS CETTE
DIRECTION



PORTE ARRIÈRE

1. Retirer les deux vis du couvercle pour avoir accès à la porte arrière coulissante



ATTENTION :

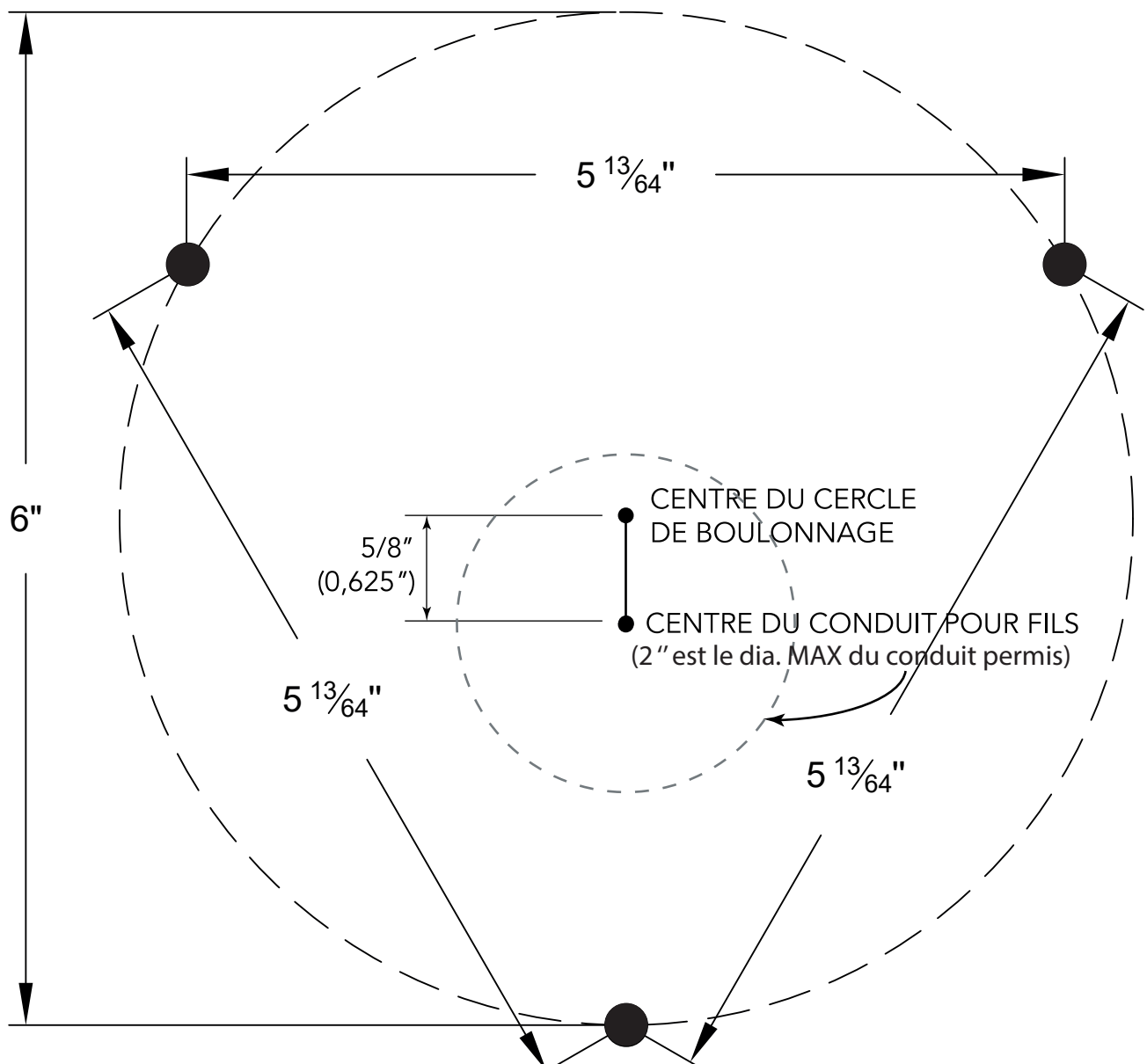
L'installation de toute composante électrique *doit être effectuée par un électricien qualifié.*

QUINCAILLERIE INCLUSE:

- Boulons d'ancrage
- Écrous 3/8-16
- Rondelles 3/8 ID
- Couvercles pour boulons

NOTE: Veuillez vous référer aux mesures inscrites sur ce schéma. Il est possible qu'une fois imprimé ce document ne soit plus à l'échelle.

LE CHARGEUR SERA ORIENTÉ DANS CETTE DIRECTION



ATTENTION:

Assurez-vous d'avoir un décalage de 5/8" entre le centre du cercle de boulonnage et la position du conduit